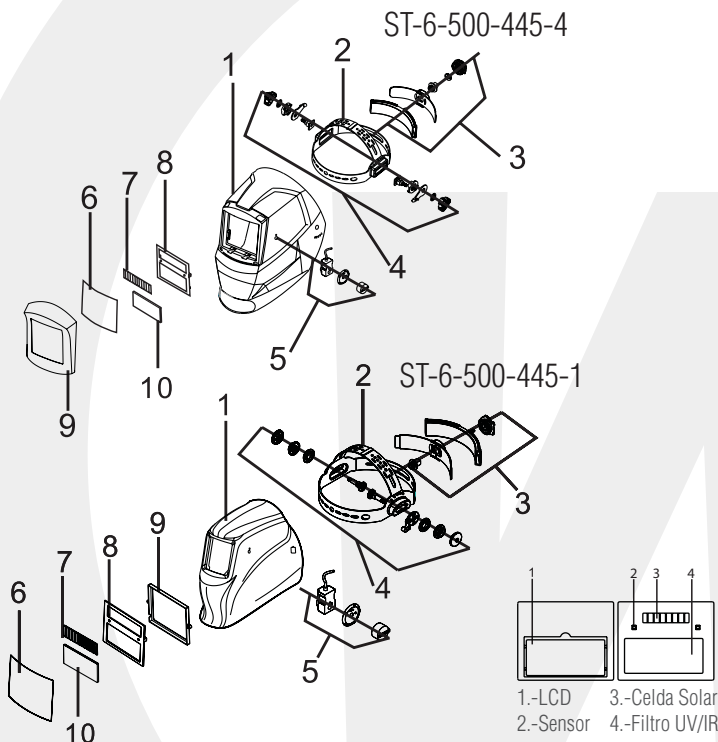


CARETA ELECTRÓNICA PARA SOLDAR

- Diseño ligero ajustable
- Protección contra rayos UV e IR
- Sensores de arco independientes
- Grado de oscurecimiento ajustable
- Trabaja a temperaturas -5 C° a 55 C°



- | | |
|--|---------------------|
| 1.-Cuerpo del casco | 6.-Placa protectora |
| 2.-Ajuste de la parte superior de la careta | 7.-Panel solar |
| 3.-Perilla de ajuste de la careta | 8.-Placa fija |
| 4.-Perilla de ajuste de la distancia del ángulo de la careta | 9.-Tarjeta |
| 5.-Ajuste del tono de sombra | 10.-Filtro UV/IR |



ST-6-500-445-4

ST-6-500-445-1

Área de visibilidad	92 x 42 mm
Tamaño de cartucho	110 x 90 x 10 mm
Sombra variable	0.9 - 13
Luminosidad	DIN 4
Cambio de luminoso a oscuro	1/250000 s
Cambio de oscuro a luminoso	0.1 - 1 s
Control de sombra	Variable
Control de sensibilidad	Ajustable
Fuente de alimentación	Celda solar + Batería
Encendido y apagado	Automático
Sensores de arco	2
Temperatura de operación	$-5\text{ C}^\circ \sim +55\text{ C}^\circ$
Temperatura de almacenamiento	$-20\text{ C}^\circ \sim +70\text{ C}^\circ$
Protección UV/IR	DIN 16
Bajo amperaje	> 20 amps
Peso	480 g

Proceso de Soldadura	Corriente de Arco (amperes)																															
	1,5	6	10	15	30	40	60	70	100	125	150	175	200	225	250	300	350	400	450	500	600											
SMW	8								9				10				11				12				13				14			
MAG	8								9				10				11				12				13				14			
TIG	8								9				10				11				12				13				14			
MIG (HEAVY)	8								9				10				11				12				13				14			
MIG (LIGHT)	8								9				10				11				12				13				14			
PAG	8								9				10				11				12				13				14			
PAW	4		5		6		7		8		9		10		11		12		13		14											

Nota

SMW - COVERED ELECTRODES	MIG - (LIGHT) - MIG WITH LIGHT ALLOYS
MAG- METAL ARC WELDING	PAC - PLASMA JET CUTTING
TIG- GAS TUNGSTEN ARC WELDING	PAW - MICROPLASMA ARC WELDING
MIG - (HEAVY) - MIG WITH HEVY METALS	



EMPAQUE