

METALERA HIDRÁULICA

WESTON[®]
TOOLS

M-00750

- La estación universal abierta está diseñada para aceptar herramientas adicionales
- El pedal cuenta con botón de paro de emergencia
- EL punzonado y corte se opera con pedal
- Cuenta con 4 estaciones de trabajo
- Capacidad de 55 toneladas
- País de origen China

ESPECIFICACIONES TÉCNICAS

CAPACIDAD	55 ton
MOTOR	Trifásico / 220 V
POTENCIA	5 hp
TENSIÓN	60 Hz
PESO NETO	1060 kg
DIMENSIONES	115x113x152cm

PUNZONADO

CAPACIDAD DE CORTE MÁX	Ø1-1/16" en 5/8"
GARGANTA	7-1/2"
CARRERA	1-1/4"

CORTE

REDONDO MÁX	7/8"
CUADRADO MÁX	7/8"
SOLERA	1/2"x12" o 3/8"x14"
SOLERA (MÁXIMO ESPESOR)	3/4" x 4"

CORTE DE ÁNGULO

CAPACIDAD MÁX.	4"x4" en 1/4" 3"x3" en 3/8"
ALTURA DE TRABAJO	40"

ESTACIÓN ABIERTA

PROFUNDIDAD DE GARGANTA	7"
ALTURA ABIERTO	8"
ALTURA CERRADO	6-3/4"
ALTURA DE TRABAJO	35-1/4"

Incluye herramientas estándar para punzonado de 15/16", corte en barra, solera y ángulo

ACCESORIOS DE VENTA POR SEPARADO (Ver página2)



EMPAQUE

METALERA HIDRÁULICA

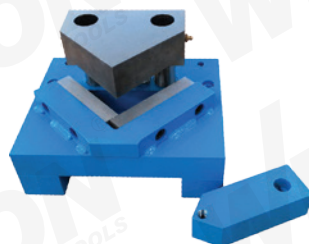
M-00750

ACCESORIOS DE VENTA POR SEPARADO



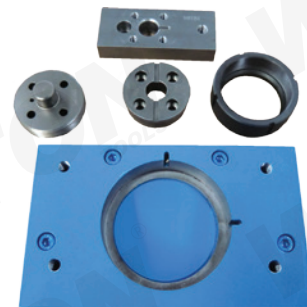
M-00760

Juego de 7 punzones: 13/16", 11/16", 9/16", 7/16", 5/16", 3/16" y 1-1/16"



M-00770

Resaque de ángulo derecho 4" x 4" x 1/4"



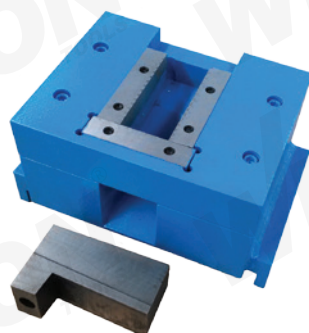
M-00780

Punzonadora para agujeros atípicos



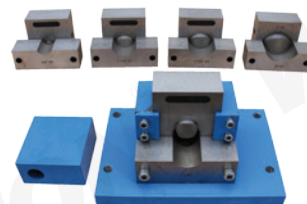
M-00790

Troquel para doblado 1/4" x 10"



M-00800

Troquel de ranura 2" x 4"



M-00810

Resaque para tubo: 3/4", 1", 1-1/4", 1-1/2" y 2"



M-00820

Guillotina para tubo 1/4", 3/8", 8/16", 5/8", 3/4" y 1"



M-00830

Multicortador, ángulo de acero 2" x 2", cuadrado 3/4" x 3/4", redondo 3/4", 5/8", 3/8", 1/2" y 1/4", solera 6" x 5/16"



M-00840

Mesa con transportador para corte y punzonado, incluye barra separadora, transportador, y calibrador trasero